

Ancienne Maison BOUTIER & C^e

Fondée en 1830

PIERRON & BERTHON

CONSTRUCTEURS

LYON

CUISINE

CHAUFFAGE

BUANDERIE

HYDROTHÉRAPIE



MÉDAILLES D'ARGENT
PARIS 1855-1867-1878-1900

GRANDE MÉDAILLE DE MÉRITE
VIENNE 1873

HORS CONCOURS
LYON 1872-1904 — MOULINS 1896

ANCIENNE MAISON BOUTIER & C^{IE}
FONDÉE EN 1830

PIERRON & BERTHON

CONSTRUCTEURS

RUE SAINT-MICHEL, 16, 17, 18

LYON

FOURNISSEURS
DE L'ARMÉE ET DE LA MARINE

DES HOPITAUX MILITAIRES
DE FRANCE, ALGÉRIE, TUNISIE

FOURNISSEURS GÉNÉRAUX
DES PETITES SŒURS DES PAUVRES

FOURNEAUX PORTATIFS

Tous nos Fourneaux portatifs sont avec entourage en tôle fine ; angles, dessus et intérieur en fonte, foyer réfractaire, garnitures et boutons en cuivre poli, bouillotte fonte émaillée, couvercle cuivre jaune poli, robinet cuivre sur la façade, coulisse d'enlèvement des poussières.

Sans indications spéciales, ils sont livrés avec le foyer à droite et la bouillotte à gauche. Sans supplément nous les livrons avec le foyer à gauche et la bouillotte à droite.

Sans augmentation, nos Fourneaux s'exécutent, sur demande spéciale, avec garnitures et boutons en fer poli ou complètement noirs, couvercle de bouillotte en fonte émaillée, robinet sur le côté.

Moyennant augmentation, nos Fourneaux s'exécutent, sur demande spéciale, avec garnitures et boutons en cuivre nickelé, avec tiroir pour le cendrier, avec copettes en porcelaine faisant bain-marie dans la bouillotte, avec foyer à calorifère pouvant chauffer une chambre derrière le fourneau, avec bouilleur ou demi-bouilleur pouvant donner l'eau chaude pour la laverie ou pour un bain, avec réchaud au gaz remplaçant le potager.

Les Fourneaux BOUTIER sont réputés les plus économiques, ils sont garantis comme tirage.

Il suffit de comparer leur poids à celui des produits similaires pour se rendre compte de leur robustesse et de leur solidité.

EXPÉDITIONS

Toutes nos expéditions voyagent aux frais, risques et périls du destinataire, elles sont faites au Tarif spécial le plus réduit. Vérifier avec soin nos envois à l'arrivée et, en cas d'avarie, prendre toutes réserves vis-à-vis de la Compagnie du Chemin de fer.



ANC^{TE} MAISON BOUTIER & C^{IE}
FONDÉE EN 1830

PIERRON - BOUTIER

CONSTRUCTEUR
RUE S^T MICHEL, 16
LYON

MÉDAILLES D'ARGENT
PARIS 1855 - 1867 - 1878
+
GRANDE MÉDAILLE DE MÉRITE
VIENNE 1873
+
HORS CONCOURS
LYON 1872 - MOULINS 1896

FOURNISSEUR
DE L'ARMÉE & DE LA MARINE
+
DES HÔPITAUX MILITAIRES
DE FRANCE, ALGÉRIE, TUNISIE
+
FOURNISSEUR GÉNÉRAL
des PETITES SŒURS des PAUVRES

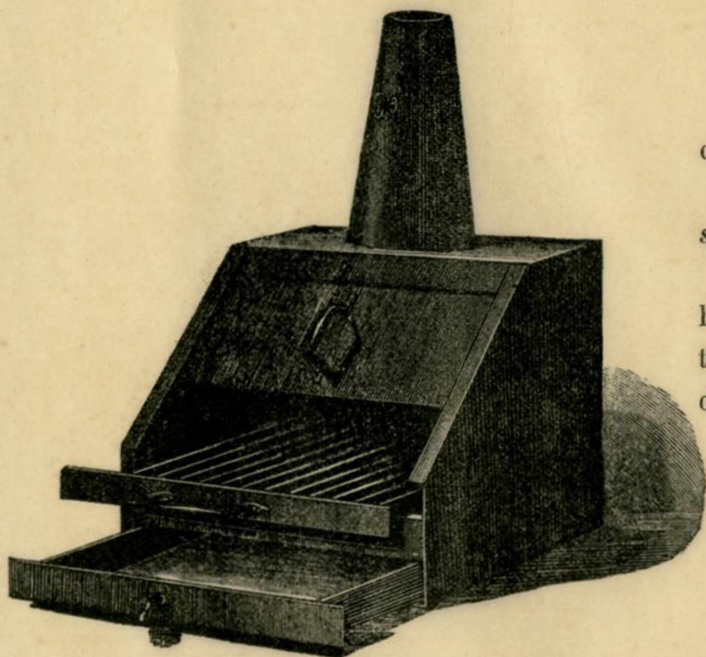
GRILLADES

Brûlant du charbon de bois

Les grillades de grandeur ordinaire sont en tôle et fonte, elles ont une porte à coulisse avec crémaillères; le gril est en fer poli; il est à coulisse également.

Elles sont à tirage renversé *et la fumée ne passe pas à travers les pièces posées sur le gril.*

Ces grillades se font avec tiroir ou sans tiroir; dans les premières, le charbon de bois ou la braise sont placés sur une plaque en fonte perforée séparant le gril du tiroir; dans les autres, le charbon de bois est placé sur une plaque fonte faisant le dessous de la grillade.



GRILLADE AVEC TIROIR

GRANDEURS	30	35	40	45	50	55	60
Avec tiroir.....	35	40	50	55	65	70	75
Sans tiroir... ..	30	35	40	45	50	60	65

Au-dessus de 0 m. 60, les grillades se font entièrement en fonte et sont généralement jumellées : partie pour les viandes, partie pour les poissons; elles sont sans tiroir et reposent sur une grande plaque en fonte avec rebord. Sous cette plaque en fonte est organisé un meuble contenant la provision de charbon de bois.



ANC^{TE} MAISON BOUTIER & C^{IE}
FONDÉE EN 1830

PIERRON - BOUTIER

CONSTRUCTEUR
RUE S^T MICHEL, 16
LYON

MÉDAILLES D'ARGENT
PARIS 1855 - 1867 - 1878

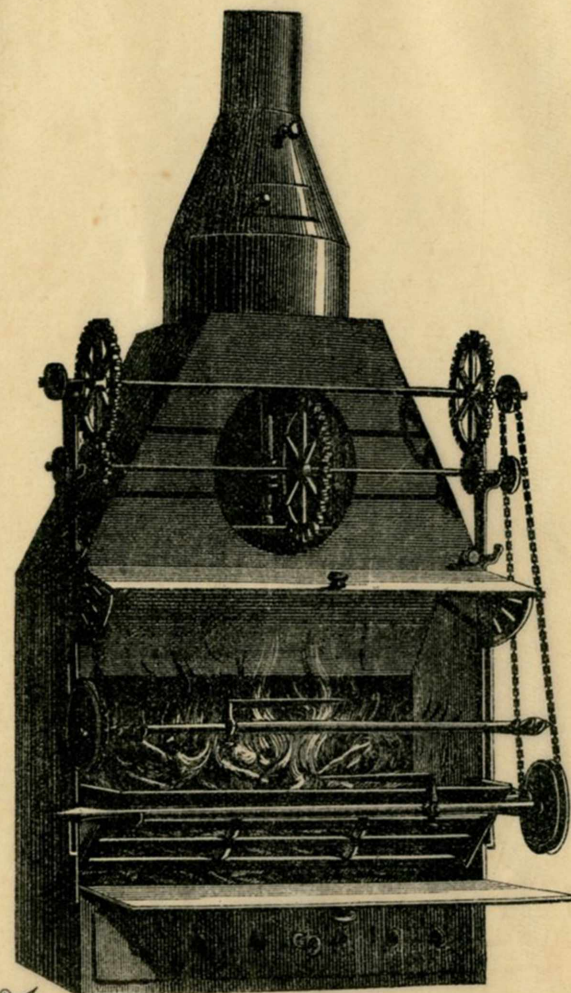
GRANDE MÉDAILLE DE MÉRITE
VIENNE 1873

HORS CONCOURS
LYON 1872 - MOULINS 1896

FOURNISSEUR
DE L'ARMÉE & DE LA MARINE

DES HÔPITAUX MILITAIRES
DE FRANCE, ALGÉRIE, TUNISIE

FOURNISSEUR GÉNÉRAL
des PETITES SŒURS des PAUVRES



BROCHE AVEC TIROIR

BROCHES A ROTIR

Brûlant du Bois

Ces broches sont en tôle fine extérieurement; l'intérieur est formé de plaques et de grilles en fonte, mobiles, se remplaçant très facilement.

Ces broches fonctionnent sans ressort ni contrepoids, le moteur est le feu qui sert à rôtir; la fumée du foyer passe à travers des hélices placées dans le haut de la broche, qui transmettent le mouvement aux lances par l'intermédiaire d'un arbre vertical commandant des engrenages.

Chaque broche est munie de deux lances polies avec lardoires, l'une pour la volaille, l'autre pour le gibier.

Ces broches se construisent avec ou sans tiroir. Celles avec tiroir ont un tablier et se ferment par une porte, elles peuvent se placer sur deux consoles; celles sans tiroir se placent sur le fourneau ou sur une plaque en fonte.

Elles sont toutes essayées avant la livraison et sont expédiées prêtes à être mises en marche; il suffit de les raccorder à la cheminée.

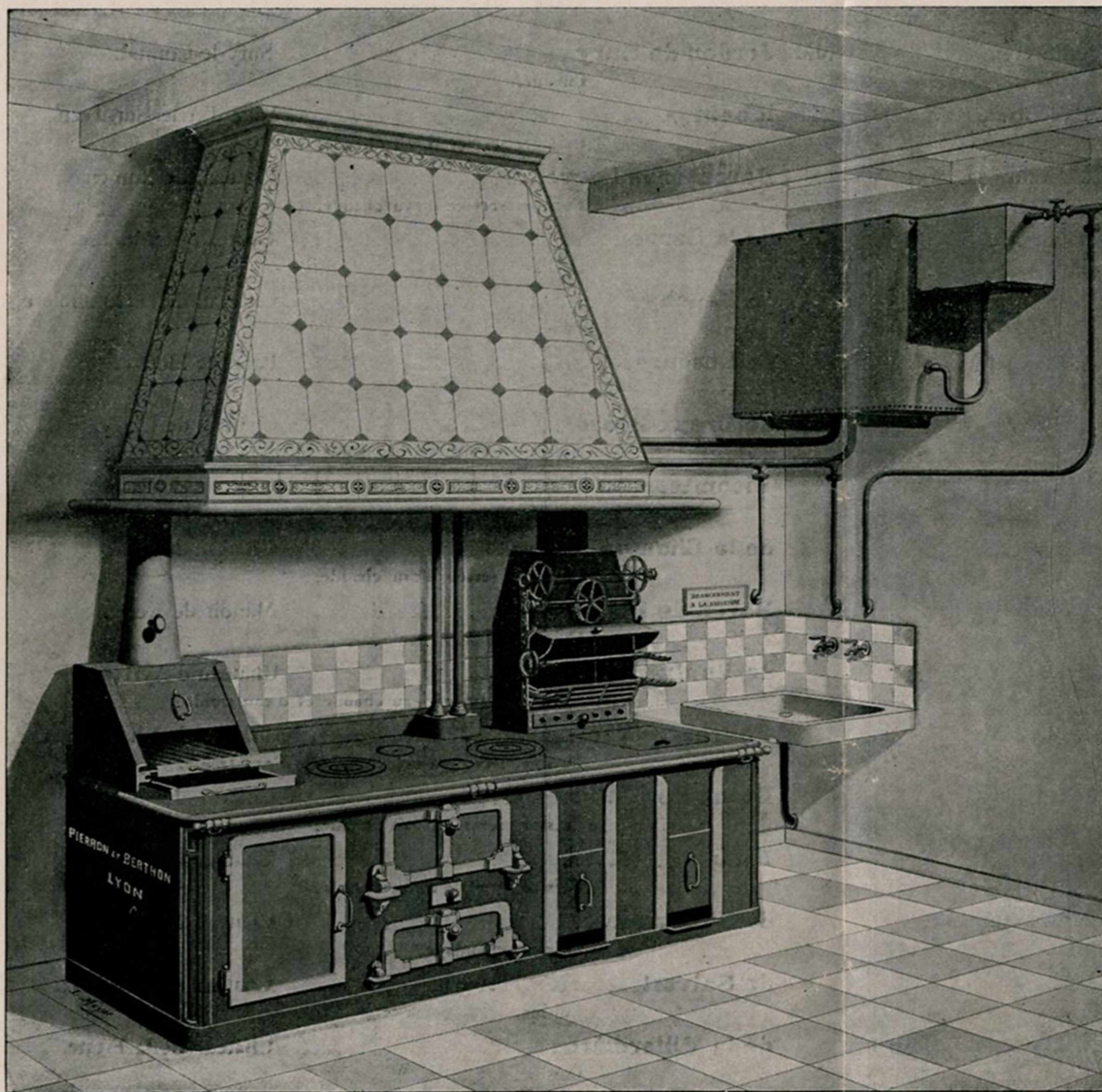
LARGEUR DES BROCHES	0 ^m 55	0 ^m 80	1 ^m
Avec tiroir.....	200 ^f	250 ^f	300 ^f
Sans tiroir..	160	200	250
Emballage.....	3	4	5
<i>La broche peut tourner</i>	3 ^k	5 ^k	8 ^k



ai

PIERRON & BERTHON, CONSTRUCTEURS A LYON

INSTALLATION D'UNE CUISINE BOURGEOISE



Ancienne Maison BOUTIER & C^{ie}

FONDÉE EN 1830

L'installation d'une cuisine bourgeoise comprend :
Un fourneau avec un ou deux fours,
Un chauffe-assiettes et un charbonnier,
Une rôtissoire et une grillade à côtelettes,
Une hotte pour enlever les odeurs et les buées,
Un bouilleur pouvant donner l'eau chaude pour
les bains, la laverie, les postes d'eau et toi-
lettes dans tous les étages de la maison.

Nos fourneaux pour châteaux, villas, hôtels parti-
culiers, maisons bourgeoises, etc., n'ont pas de
dimensions déterminées ; nous les construisons
suivant les besoins et les désirs de nos clients,
suivant l'emplacement dont on dispose et sui-
vant les résultats qu'on en attend.

L'installation d'une cuisine mérite toujours une
étude complète des lieux, et nous conseillons
toujours à nos clients de nous convoquer sur
place, ils sont certains en procédant de cette
façon d'avoir une installation parfaite et répon-
dant entièrement à leurs besoins.

ATELIERS, BUREAUX & MAGASINS

Rue Saint-Michel, 16-18

VOIR RÉFÉRENCES CI-CONTRE



PIERRON & BERTHON, CONSTRUCTEURS A LYON



DERNIÈRES RÉFÉRENCES

MM. Marquis de Noblet. Cuisine, chauffage.	Château de Pluvy.	MM. Jordan de Sury Cuisine.	Sury-le-Comtal.
Marquise de Quinsonnas. Cuisine, service d'eau chaude.	Château de Mérieux.	Monin. Cuisine, service d'eau chaude.	Villa d'Arles-sur-Tech.
Comte de Tournon. Cuisine.	Château de Montmelas.	Baron de la Serve Cuisine, service d'eau chaude.	Château de Romenay.
Comte de Noblet. Cuisine.	Château des Boursons.	de la Serve Cuisine.	Château de Molaise.
Comtesse de Tricaud Cuisine.	Ambérieu.	de Truchy. Cuisine.	Château de la Durandière.
Comtesse de Chambost Cuisine, service d'eau chaude.	Château de Bellegarde.	de Lescure. . . Cuisine.	Paray-le-Monial.
Comte des Garets Cuisine, service d'eau chaude.	Château de Buxy.	de Dreux-Brézé. Cuisine, service d'eau chaude et d'eau froide.	Château de Lurcy.
Saint-Olive Cuisine, service d'eau chaude.	Château de Faverge.	Vicomtesse d'Orcet. Cuisine, service d'eau chaude et d'eau froide.	Château de Retz.
Comtesse de Poncins Cuisine.	Château du Palais.	de la Chauvinière. Cuisine, service d'eau chaude.	Château du Parc.
Marquis d'Avaize. Cuisine, service d'eau chaude.	Château de Lancins.	Baron de Kerros. . . Cuisine.	Manoir de Kerbon.
Marquis de Abaroa . . . Cuisine, service d'eau chaude.	Château de Lequeitio.	de Vaulx. . . Cuisine, service d'eau chaude et d'eau froide.	Château d'Ayrbon.
d'Hugon. . . Cuisine.	Château de Moidière.	Thuret-Boigeol. Cuisine, service d'eau chaude et d'eau froide.	Château de Champroux.
de Corsac Cuisine.	Château de la Grange.	Baron de Witte. Cuisine, service d'eau chaude.	Château des Bègues.
de Lafarge. . . Cuisine.	Château de Lafarge.	Riant. Cuisine, service d'eau chaude.	Château de la Chaussière.
Blanc de Kirvan Cuisine.	Château de Noirefontaine.	de Sizeranne. Cuisine, chauffage.	Château des Marges.
Baron de Sandranz. Cuisine.	Trévoux.	de Salvart. Cuisine.	Château de Belenave.
de Piallat Cuisine, service d'eau chaude.	Ste-Foy-lès-Lyon.	de la Villardière Cuisine.	Château de la Frette.



PIERRON & BERTHON, CONSTRUCTEURS A LYON



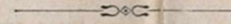
MM. Pédro Duport.	Château de Torcy.
Cuisine.	
Maudre	Château de Machuraz.
Cuisine.	
Bruzon	Tours.
Cuisine avec service d'eau chaude.	
Monjalon.	Tours.
Cuisine avec service d'eau chaude.	
Gillet.	Yzieux, près Saint-Chamond.
Cuisine, service d'eau chaude.	
Aynard	Château de Bayères, à Charnay.
Cuisine.	
Gindre	Ecully, Rhône.
Cuisine avec chauffage d'eau, salle de bains.	
Pierre Tresca.	Ecully, Rhône.
Cuisine avec chauffage d'eau pour bains.	
Meurer	Château de Joux, à Tence.
Cuisine avec service d'eau chaude.	
Eug. Déchelette.	Roanne.
Cuisine avec service d'eau chaude.	
Brécard, père.	Roanne.
Cuisine avec service d'eau chaude.	
Franc	Château de Ligny.
Cuisine, eau chaude, manège.	
Mangini.	Château de la Perollière.
Cuisine, service d'eau chaude.	
Vulliod.	Château de Montarfier, à Belley.
Cuisine.	
Aimé Baboin.	Chalet de Chassagne.
Cuisine, service d'eau chaude.	
Brécard fils aîné.	Roanne.
Cuisine, service d'eau chaude.	
Brécard fils.	Roanne.
Cuisine, service d'eau chaude.	
Villy	Château du Cret, Amplepuis.
Cuisine, service d'eau chaude.	
Victor Déchelette.	Roanne.
Cuisine, service d'eau chaude et eau froide.	

MM. Albert Gignoux	Lyon.
Cuisine, service d'eau chaude.	
Guilleminet	Saint-Genis-Laval.
Cuisine, service d'eau chaude.	
Gabriel Balas.	Saint-Chamond.
Cuisine avec service d'eau chaude.	
Aymard	Oullins.
Cuisine, service d'eau chaude.	
Albert Rosset.	Lyon et au château des Chapuis.
Cuisine, service d'eau chaude, bains.	
Pothin	Brignais.
Cuisine, service d'eau chaude.	
Fayet-Mouton.	Collonges.
Cuisine, service d'eau chaude.	
Bréchignac	Saint-Etienne.
Cuisine, service d'eau chaude.	
Andrieux	Château du Casset, à Montluel.
Cuisine, service d'eau chaude.	
Girardet	Lagnieu (Ain).
Cuisine, service d'eau chaude.	
Roux.	Neuville-sur Saône.
Cuisine, eau chaude, salle de bains.	
Desaillis	Autun.
Cuisine, service d'eau chaude.	
Joseph Milliat	Lyon.
Cuisine, service d'eau chaude.	
Verzier	Sainte-Foy-lès-Lyon.
Cuisine.	
Dubreuil	Corbelin (Isère).
Cuisine.	
Maurel.	Lyon.
Cuisine, service d'eau chaude.	
Debray.	Château de Puy-Mandeu, à Montaigu.
Cuisine, service d'eau chaude et d'eau froide.	
Rogniat, architecte.	Lyon.
Cuisine, service d'eau chaude.	
Marze.	Château de Freycinet, à Saulce.
Cuisine, service d'eau chaude.	



INSTALLATIONS COMPLÈTES DE CUISINES

AVEC SERVICES ANNEXES



FOURNEAUX AVEC BOUILLEUR POUVANT DONNER L'EAU CHAUDE

dans tous les étages, à la salle de bains, sur les postes d'eau, à la laverie et à l'office.

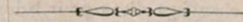
INSTALLATIONS AVEC RÉSERVOIR D'EAU CHAUDE SUPÉRIEUR

avec Réservoir sous pression et sans Réservoir.

GRILLADES A CÔTELETTES, BROCHES A RÔTIR

FOUR A PATISSERIE, CHAUFFE-ASSIETTES, CHARBONNIERS

HOTTES DE BUÉE, VENTILATION



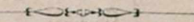
LAVERIE A VAISSELLE, TIMBRES POUR ARGENTERIE

SALLE DE BAINS, BAIGNOIRES, TOILETTES

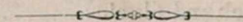
REVÊTEMENTS EN FAÏENCE DIVERS

POSTES D'EAU, ÉVIERS

MONTE-PLATS



BATTERIE DE CUISINE



INSTALLATIONS AVEC TOUT LE CONFORT MODERNE

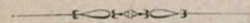
CHAUFFAGES



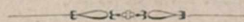
Chauffage à air chaud

à vapeur à très basse pression

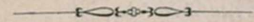
à eau chaude, à air libre ou sous pression



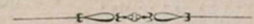
CHAUFFAGE DE SERRES



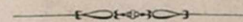
HYDROTHERAPIE, BAINS ET DOUCHES



BUANDERIE POUR MAISONS BOURGEOISES



CHEMINÉES D'APPARTEMENT, FOURNEAUX A CALORIFÈRE



Demander les ALBUMS SPÉCIAUX pour la CUISINE, le CHAUFFAGE, la BUANDERIE

Envoi de Plans et Devis sur demande



ni

PIERRON & BERTHON, CONSTRUCTEURS A LYON

16-18, Rue Saint-Michel, 16-18



ANCIENNE MAISON BOUTIER & C^{IE}

FONDÉE EN 1830

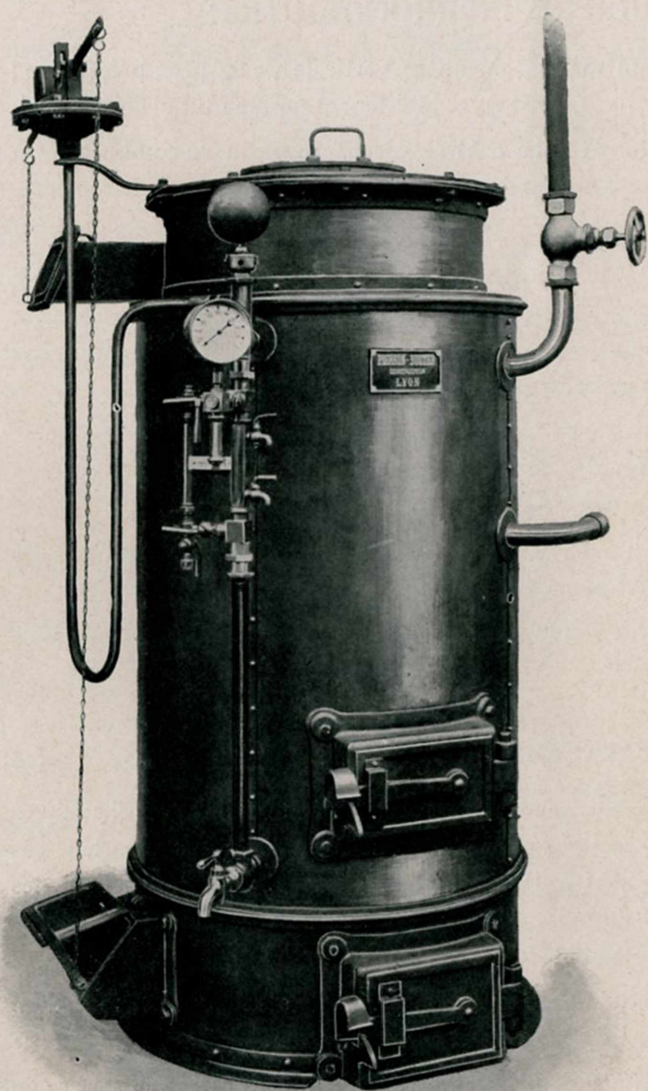


CHAUFFAGE MODERNE

PAR LA VAPEUR A BASSE PRESSION



HYGIÈNE PROPRETÉ — SÉCURITÉ — ÉCONOMIE



CHAUDIÈRE A CHARGEMENT CENTRAL

BRULANT LE COKE OU L'ANTHRACITE

Le problème du chauffage hygiénique des habitations est résolu par le chauffage à vapeur à basse pression.

Ce chauffage est absolument sans danger, il peut être confié aux mains inexpérimentées d'un domestique.

Il ne donne aucune mauvaise odeur, ne produit aucune poussière et ne change pas l'état hygrométrique de l'air

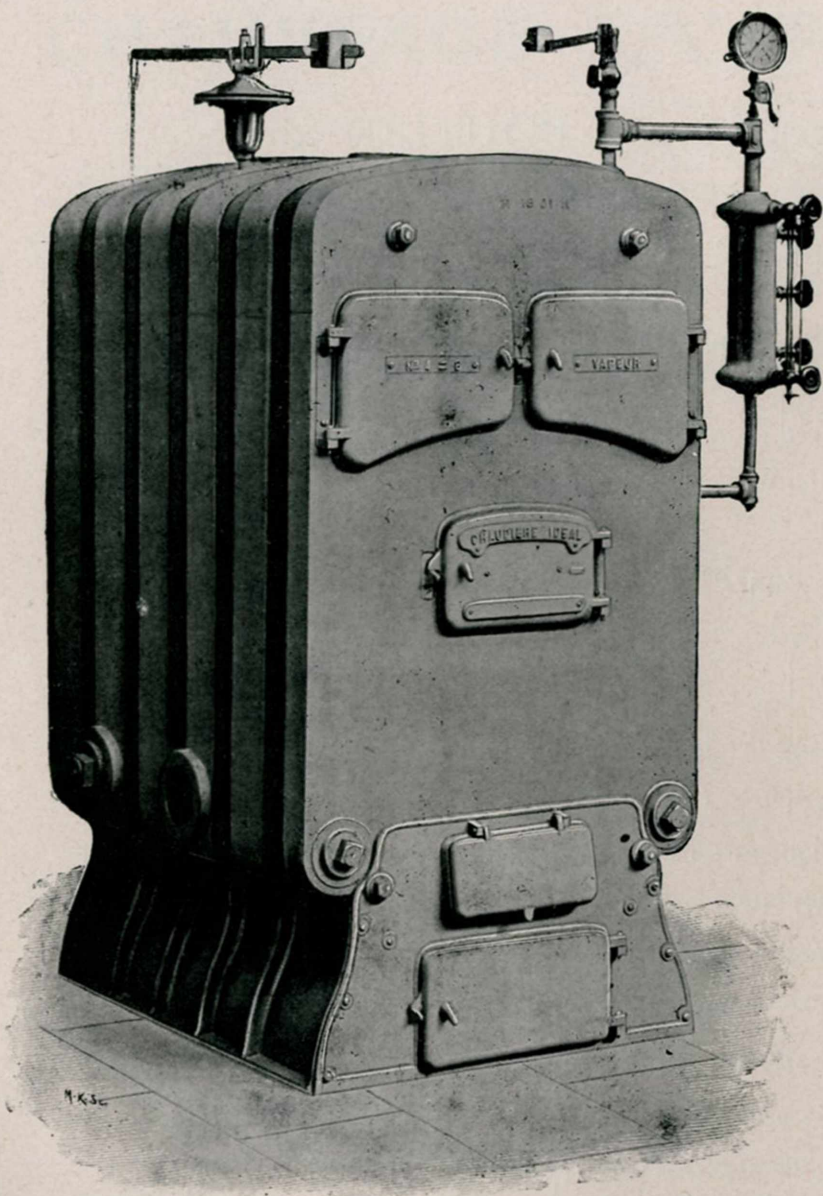
Ce chauffage se règle à volonté dans chaque pièce chauffée.

La chaudière règle elle-même sa production de vapeur et par conséquent sa consommation de combustible suivant le chauffage utilisé dans chaque pièce.

VOIR RÉFÉRENCES CI-JOINTES



PIERRON & BERTHON, CONSTRUCTEURS A LYON



CHAUDIÈRE EN FONTE "IDÉAL"
BRULANT TOUS COMBUSTIBLES

CHAUDIÈRE PIERRON-BOUTIER

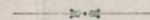
Nous construisons nous-mêmes la chaudière verticale de la page précédente ; elle est en tôle d'acier rivée, avec foyer intérieur et faisceau tubulaire vertical. Notre chaudière comporte un tube central faisant magasin de combustible et assurant la marche du chauffage pendant 10 à 12 heures sans chargement. Elle brûle du coke ou de l'anhracite.

Notre chaudière est munie de tous les appareils de sûreté ordinaires, elle est pourvue d'un régulateur automatique de pression et de combustion, réglant la production de la vapeur et par conséquent l'intensité de la combustion proportionnellement à la consommation de la vapeur dans les pièces chauffées.

Nous construisons six numéros de cette chaudière allant de 2 mètres carrés à 10 mètres carrés de surface de chauffe.

Les petits numéros sont munis d'une enveloppe en tôle avec calorifuge, les grosses chaudières sont montées dans une maçonnerie en briques.

Toutes nos chaudières sont éprouvées par le service des Mines et timbrées à 1 kilog.



CHAUDIÈRE "IDÉAL"

Dans certains cas, nous employons les chaudières en fonte IDÉAL, ces chaudières sont formées par des sections en fonte assemblées ; elles ne comportent pas de trémie de chargement à longue durée ; elles peuvent brûler tous les combustibles, même du bois et comme les grilles sont grandes les chargements peuvent être espacés toutes les 5 heures.

Ces chaudières sont munies de tous les appareils de sûreté ordinaires et d'un régulateur automatique de pression et de combustion.

Ces chaudières se font depuis 2 mètres jusqu'à 15 mètres carrés de surface de chauffe.

Elles se montent sans enveloppe en maçonnerie et sont simplement entourées d'une enveloppe isolante.



PIERRON & BERTHON, CONSTRUCTEURS A LYON



INSTALLATIONS DE CHAUFFAGE A VAPEUR A BASSE PRESSION

Exécutées depuis l'année 1898

Maison de santé du Docteur Carrier, Lyon.
1 chaudière. Architecte, M. Bernard.

Hôtel des Beaux-Arts, Lyon.
2 chaudières. Architecte, M. Curny.

Pensionnat Saint-Gilles, Moulins.
1 chaudière. Architecte, M. Mitton.

Immeuble de M. Pansu, Lyon.
1 chaudière. Architecte, M. Curny.

Hôpital de Montmerle.
1 chaudière. Architecte, M. Ferret.

Hôpital de Montluel.
1 chaudière. Architecte, M. Royet.

Ateliers et Bureaux de MM. Mille & C^{ie}, Villeurbanne.
2 chaudières. Architecte, M. In Albon.

Petit Séminaire, La Côte-Saint-André.
2 chaudières. Architecte, M. de Monclos.

Asile départemental d'aliénés, Moulins.
2 chaudières. Architecte, M. Lemoine.

Magasin de Meubles Buvat, Moulins.
1 chaudière. Architecte, M. Baer.

Château de M. le Comte de Buffières, à St-Symphorien.
1 chaudière. Architecte, M. Curny.

Château de M^{me} Adrien, à Blacé.
1 chaudière. Architecte, M. Germain.

Villa de M. Berlotty, au Point-du-Jour.
1 chaudière. Architecte, M. Boirivent.

Villa de M. Buvat, à Moulins.
1 chaudière. Architecte, M. Baer.

Institution des Minimes, à Lyon.
1 chaudière.

Asile départemental d'aliénés, Lozère.
1 chaudière.

Appartements de M. Arthaud, à Lyon.
1 chaudière.

Immeuble de M. Guinand à Lyon.
1 chaudière.

Ateliers Ruby & C^{ie}, à Voiron.

Bureaux de MM. Lagarde & C^{ie}, Lyon.
1 chaudière.

Hôtel de M. Poillot, à Chalon-s/-Saône.

Villa de M. Bellon, au Mont-Dore.
1 chaudière. Architecte, M. Camut.

Bureaux de MM. Chevrot et Deleuze, à Lyon.
1 chaudière. Architecte, M. Fanton.

Habitation de M. Fournier, à Bourg-de-Thizy.

Ecole Normale des Instituteurs, à Lyon.
Architecte, M. Vernon.

Habitation, Bureaux et Ateliers de M. Geneix-Basset, à Lyon.
1 chaudière. Architecte, M. Villebeuf.

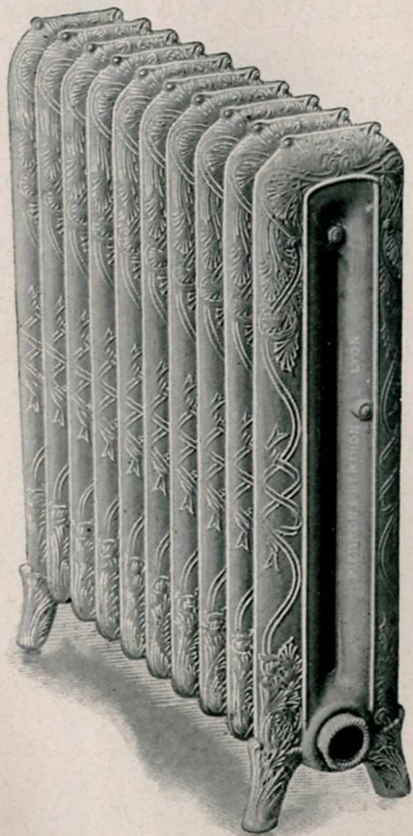
Maison de santé du Docteur Carrier, à Lyon.
1 chaudière. 2^{me} installation.

Sanatoriums du d^r Quinson Hauteville

PIERRON & BERTHON, CONSTRUCTEURS A LYON

TYPES DES RADIATEURS LES PLUS EMPLOYÉS

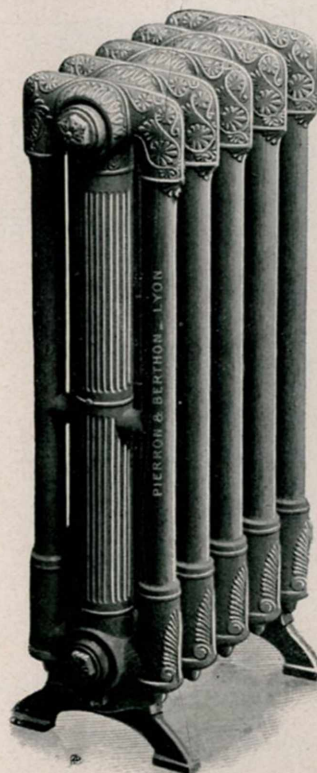
NORMAL DOUBLE



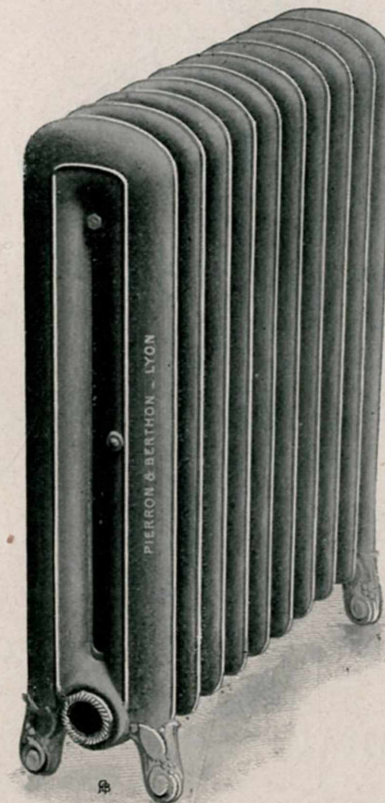
ITALIEN RENAISSANCE



TROIS BRANCHES



PEERLESS DOUBLE



Ces radiateurs se font en 0^m510, 0^m660, 0^m810, 0^m960, 1^m150 de hauteur et sont formés de sections dont le nombre est déterminé par la surface de chauffe à obtenir

La saillie de ces radiateurs est d'environ 0^m180; ils peuvent être peints dans toutes les nuances le plus fréquemment employées.

TUYAUX A AILETTES TRANSVERSALES OU LONGITUDINALES
RADIATEURS INDIFECTS

RADIATEURS D'ANGLES, RADIATEURS CIRCULAIRES, RADIATEURS CHAUFFE-ASSIETTES

PIERRON & BERTHON, CONSTRUCTEURS A LYON

CHAUFFAGE A VAPEUR A BASSE PRESSION

CHAUDIÈRE VERTICALE TUBULAIRE EN TOLE D'ACIER RIVÉE

Avec trémie de chargement à longue durée
BRULANT DU COKE OU DE L'ANTHRACITE

CHAUDIÈRE HORIZONTALE EN FONTE "IDÉAL"

A Sections assemblées
BRULANT TOUS COMBUSTIBLES, MÊME LE BOIS

RADIATEURS AMÉRICAINS

RADIATEURS DIRECTS-INDIRECTS
avec prise d'air extérieure

TUYAUX A AILETTES

SURFACES DE RADIATION
INDIRECTE
Montées en caisson

CHAUFFAGE

A air chaud par calorifère

FOYER à ÉTAGES RÉFRACTAIRES

Système MICHEL PERRET, perfectionné
Spécialement employé pour Églises, Usines, Ateliers, Séchoirs.

CHAUFFAGE A EAU CHAUDE

Chauffage de Serres ou Orangeries par Thermosiphon

CHAUFFAGE A VAPEUR A HAUTE PRESSION

Pour Usines, Ateliers.

ATELIERS DE CHAUDRONNERIE EN FER ET EN CUIVRE

Demandez les ALBUMS SPÉCIAUX pour le CHAUFFAGE, la CUISINE, la BUANDÉRIE

Envoi de Plans et Devis sur demande

CHAUFFAGE - VENTILATION - SÉCHAGE

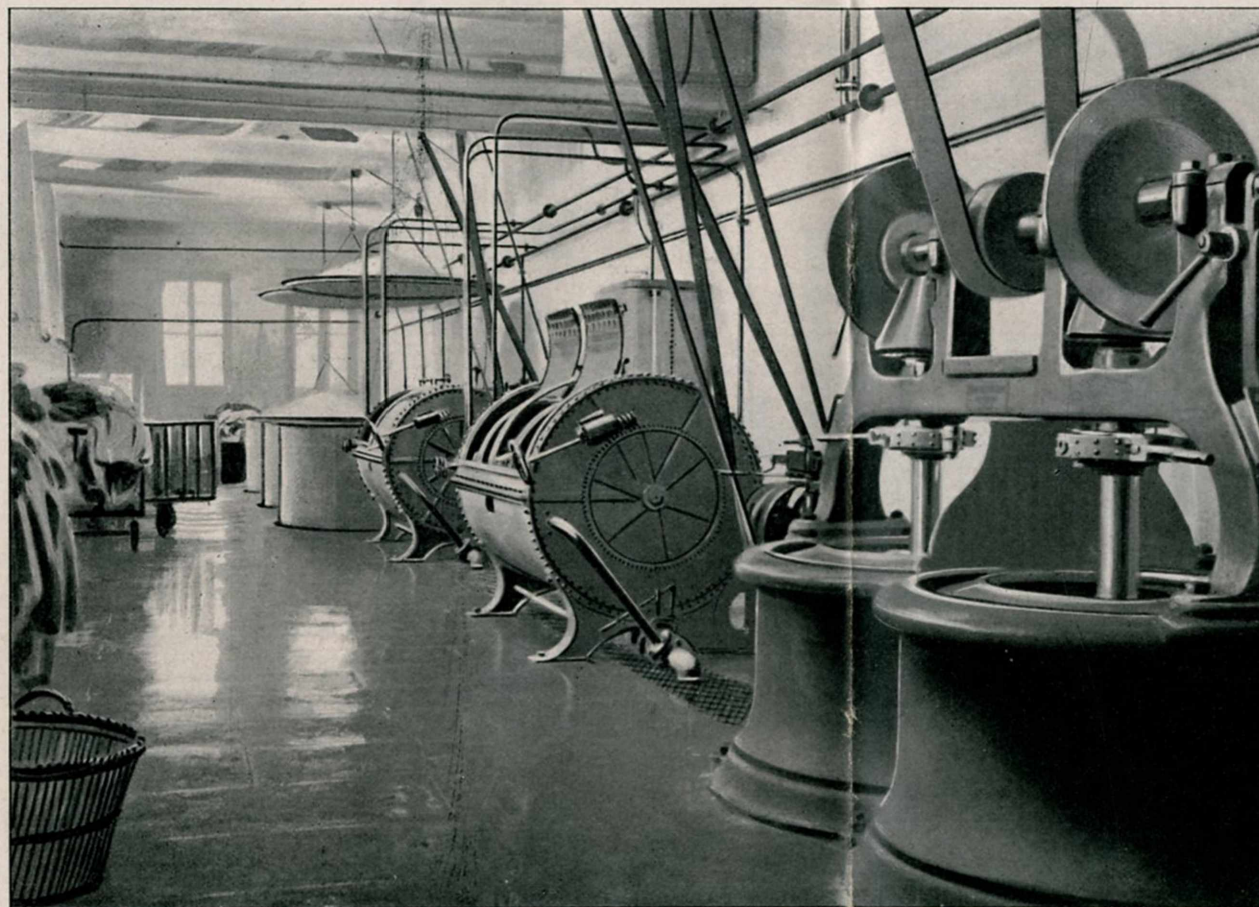
ai

PIERRON & BERTHON, CONSTRUCTEURS A LYON

BUANDERIE A VAPEUR DES HOSPICES DE DIJON

Ancienne Maison BOUTIER & C^{ie}

FONDÉE EN 1830



L'installation d'une buanderie à vapeur comprend :

- Un générateur de vapeur,
- Un moteur avec ses transmissions,
- Les cuiviers à lessive,
- Les machines à laver et à rincer,
- Uneessoreuse,
- Un séchoir à vapeur,
- Divers bacs à eau chaude et à préparation,
- Des bacs d'essangeage et de lavage.
- Des chariots de service et des tréteaux.

Les services annexes de la buanderie comprennent l'installation de calendres, machine à repasser, platine à flanelles, séchoir couvert et à air libre, fourneau chauffe-fers, etc., etc.

La plupart du temps une étuve à désinfection complète la buanderie.

Qu'elle soit très complète ou qu'elle soit réduite à sa plus simple expression, l'installation d'une buanderie nécessite toujours une étude des lieux, et il est toujours nécessaire de nous convoquer sur place.

ATELIERS, BUREAUX & MAGASINS, Rue Saint-Michel, 16-18

VOIR RÉFÉRENCES CI-CONTRE



PIERRON & BERTHON, CONSTRUCTEURS A LYON

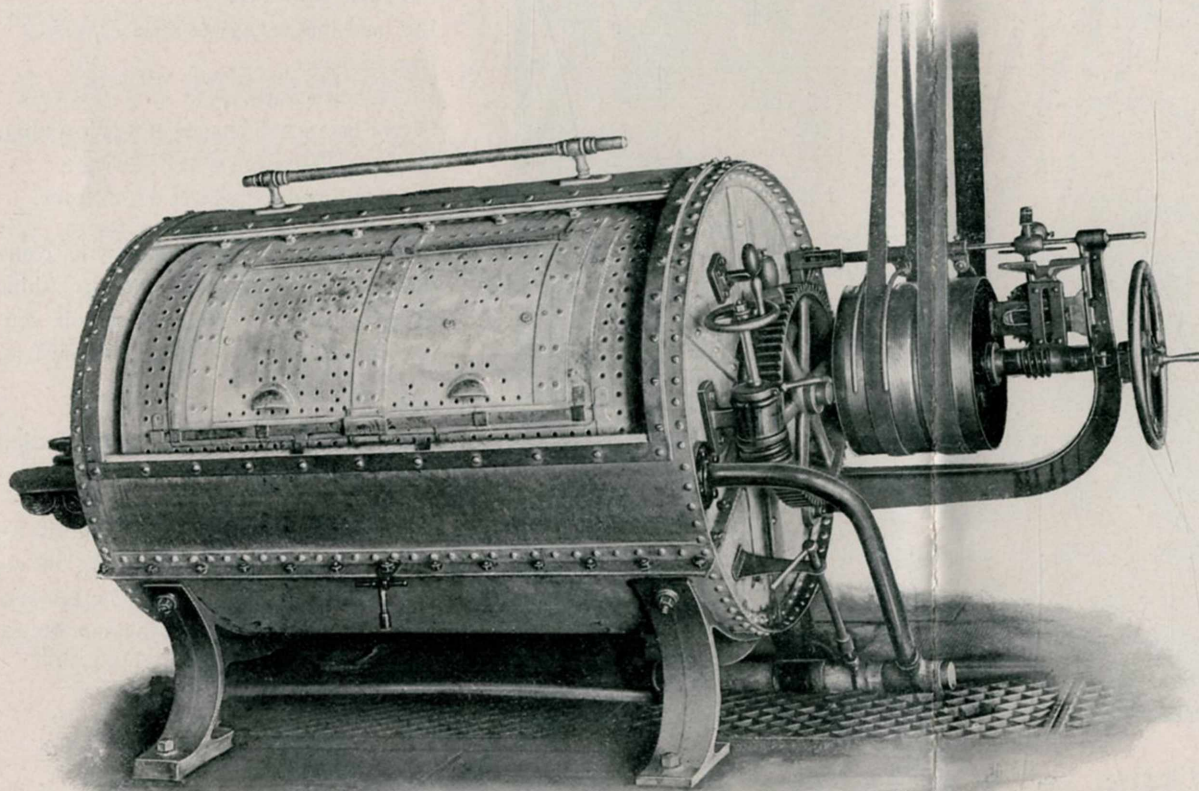
—○—

“ La Lyonnaise ”

NOUVELLE MACHINE A ESSANGER, LESSIVER, LAVER & RINCER
DÉSINFECTANT LE LINGE CONTAMINÉ

A double enveloppe — A mouvement alternatif

—○—



Cette machine est de création récente, elle réalise le maximum des perfectionnements apportés aux appareils de lavage.

Avec les dernières dispositions que nous lui avons données, c'est maintenant un appareil absolument parfait.

—○—

Cette machine reçoit le linge tel qu'il sort du service, elle opère successivement et sans aucune manipulation l'essangeage, le lessivage, le lavage, le rinçage, l'azurage au besoin.

Elle opère la désinfection du linge contaminé, le linge sort prêt à aller à l'essoreuse.

—○—

Une seule machine « Lyonnaise » forme à elle seule une buanderie et supprime tous les anciens appareils.

—○—

PIERRON & BERTHON, CONSTRUCTEURS A LYON

RÉFÉRENCES RÉCENTES

Hôpitaux Militaires.	Lyon.	Sœurs Saint-Vincent-de-Paul	Clermont-Ferrand.
Hôpital Civil	Orange.	Sœurs Saint-Vincent-de-Paul	Le Coteau.
Hôpital-Hospice.	Douéra.	Sœurs de l'Immaculée Conception.	Lyon-Villeurbanne.
Hôpital Général.	Valence-sur-Rhône.	Dames de l'Assomption	Lyon.
Hôpital Général	Annonay	Patronage de Saint-Pierre.	Nice.
Hôpitaux.	Mâcon.	Petites Sœurs des Pauvres.	Clermont-Ferrand.
Hôpital Général.	Moulins.	Pères de la Grotte.	Lourdes.
Asile d'aliénés.	Moulins.	Hôpital Catholique Saint-Joseph	Lyon.
Asile des Vieillards.	Lons-le-Saunier.	Institution de Notre-Dame.	Beaufort.
Etablissement Thermal	Le Mont-Dore.	Petites Sœurs des Pauvres.	Colmar.
Splendid Hôtel.	Aix-les-Bains.	Pensionnat des Sœurs Ursulines.	Clermont-Ferrand.
Hospice.	Péage-de-Roussillon.	Pensionnat des Sœurs Ursulines.	Trévoux.
Grand Hôtel Couttet.	Chamonix.	Usine Ruby et Cie	Voiron.
Hôpital	Saint-Galmier.	Petites Sœurs des Pauvres.	Saint-Dizier.
Hôpital	Firminy.	Lavoir Bellavoine.	Moulins.
Hôpital de Bellevue.	Saint-Etienne.	Villa de M. Chavent.	Evian-les-Bains.
Hôpital Général	Dijon.	Château du Casset.	Beynost.
Noviciat des Frères.	Moulins.	Sœurs Saint-Joseph.	Saint-Etienne-de-Lugdars.
Hôpital	Montmerle.	Petit Séminaire.	Saint-Flour.
Hôpital Militaire.	Fianarantsoa.	Sœurs Saint-Joseph.	Moutiers (Savoie).
Asile des Vieillards	Dijon.	Villa Girardet.	Lagnieu.
Asile des Vieillards	Roanne.	Petites Sœurs des Pauvres.	Lyon-Vaise.
Blanchisserie Morel-Paccalin	Lyon.	Petites Sœurs des Pauvres.	Lyon-Croix-Rousse.
Maternité	Mâcon.	Petites Sœurs des Pauvres.	Lyon-Fontanières.
Petites Sœurs des Pauvres.	Bourges.		

*Asile d'aliénés
Hôpital civil
" général
" Marrel frères
Hospices civils
Sanatorium du d^r Quinson*

*Dijon
Villeurbanne
Echouars
Péage de Roussillon
St Chamond
St Austeyrille*



INSTALLATIONS COMPLÈTES DE BUANDERIES ET BLANCHISSERIES

GÉNÉRATEURS DE VAPEUR ET MOTEURS

Chaudières Verticales Field, Machines horizontales ou verticales

LESSIVEUSES A FEU NU, CUVIERS A VAPEUR

LAVEUSES, RINCEUSES, MACHINES A DOUBLE ENVELOPPE

MACHINES DITES AMÉRICAINES

ESSOREUSES A FORCE CENTRIFUGE

ESSOREUSES " TOUPIE "

SÉCHOIRS A AIR CHAUD OU A VAPEUR

ÉTENDAGES

CALENDRES, CHAUFFE-FERS

MACHINES A REPASSER

SÉCHEUSES-REPASSEUSES

Platines à flanelles

PRESSES

TRANSMISSIONS

BACS ET RÉSERVOIRS

TUYAUTERIES DE TOUTE NATURE

MONTE-CHARGES A TREUIL OU AU MOTEUR

MANÈGES POUR PUIITS A CHEVAL OU AU MOTEUR

POMPES A VAPEUR

ÉTUVES A DÉSINFECTION FIXES ET LOCOMOBILES

ATELIERS DE CHAUDRONNERIE EN FER ET EN CUIVRE

INSTALLATIONS COMPLÈTES DE CANALISATION D'EAU OU DE VAPEUR

MATÉRIEL

AU

MOTEUR

OU

A

BRAS

Demandez les ALBUMS SPÉCIAUX pour la BUANDERIE, le CHAUFFAGE, les BAINS

Envoi de Plans et Devis sur demande



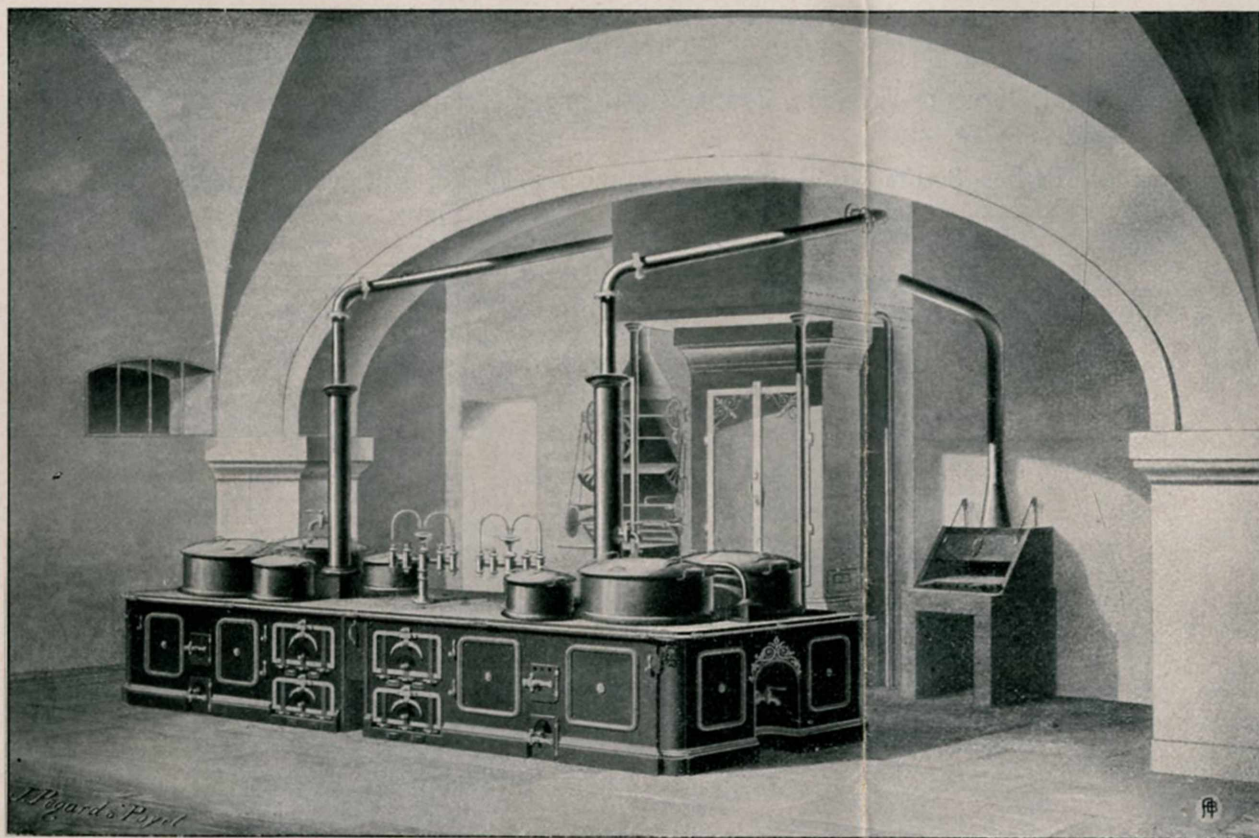
PIERRON & BERTHON, CONSTRUCTEURS A LYON

ANCIENNE MAISON BOUTIER & C^{IE}

FONDÉE EN 1830

APPAREILS DE CUISINE pour GRANDS ÉTABLISSEMENTS

CUISINE DE L'HOPITAL MILITAIRE DE VERSAILLES



FOURNEAU A SIX FOYERS MARCHANT ENSEMBLE OU SÉPARÉMENT ET PERMETTANT DE FAIRE LA CUISINE
AUSSI ÉCONOMIQUEMENT POUR 200 QUE POUR 1500 MALADES.

Fournisseurs :

DU MINISTÈRE DE LA GUERRE ;
DU MINISTÈRE DE LA MARINE ;
DU MINISTÈRE DES COLONIES.

Fournisseur Général
DES PETITES SŒURS DES PAUVRES.

Fournisseur
de nombreux Hôpitaux, Lycées, Asiles, etc.

HORS CONCOURS, LYON 1872.

MÉDAILLE D'ARGENT
PARIS 1855, 1867, 1878, 1900.

GRANDE MÉDAILLE DE MÉRITE, VIENNE 1873

HORS CONCOURS, MOULINS 1896.

ATELIERS, BUREAUX & MAGASINS

Rue Saint-Michel, 16-18

VOIR RÉFÉRENCES CI-



PIERRON & BERTHON, CONSTRUCTEURS A LYON

CUISINES DES GRANDS ÉTABLISSEMENTS CIVILS

LYCÉES

AIX EN PROVENCE, ALGER, AMIENS, AVIGNON, BASTIA, BOURG, CHAMBÉRY, DIJON, DOUAI, LILLE, LYON (lycée Ampère, lycée St-Rambert), MOULINS, SAINT-ÉTIENNE, VALENCIENNES, VESOUL.

ÉCOLES NORMALES

ALBERTVILLE, BOURG, DOUAI, LONS-LE-SAUNIER, MOULINS, LYON, PERPIGNAN

150 Installations dans les Asiles de Vieillards des Petites Sœurs des Pauvres, en France, Belgique, Espagne, Angleterre, etc.

ASILES D'ALIÉNÉS

DU RHÔNE A LYON, DE L'ARDÈCHE A PRIVAS, DE L'ALLIER A MOULINS, DU JURA A ST-YLIE, DE LA MEUSE A FAINS, DE L'AIN A BOURG, DU CHER A BOURGES (Incurables)

HOPITAUX CIVILS

ALGER.

AIGUEPERSE.
ANNONAY
AMBERT.
BARCELONETTE.
BERGERAC.
BEAUNE.
BILLOM.
BONE.
BOURBON-LANCY
BOURG.

BOURGES.

BOURG-SAINT-ANDÉOL.
BRIOUDE.
CONSTANTINE.
BUZANÇAIS.
CETTE.
CHARLIEU.
CHATEAUDUN.
CHATEAUXROUX.
CUSSET.
DIJON.

GEX.

GIVORS.
ISSOUDUN.
LANGEAC.
LANGOGNE.
LYON.
MACON.
MENDE.
MONTLUEL.
MONTMERLE.
MOULINS.

NEUVILLE.

NICE.
NIMES.
ORANGE.
PHILIPPEVILLE.
PRIVAS.
POITIERS.
PONT-SAINT-ESPRIT.
RIOM.
ROMANS.
SAINT-CHAMOND.

SAINT-ÉTIENNE.

SAINT-FOUR.
SAINT-RAMBERT.
THIERS.
TOULON.
TRÉVOUX.
BOURG-ARGENTAL.
MONTÉLIMAR.
VALENCE.
LA VOULTE.
VIENNE.



PIERRON & BERTHON, CONSTRUCTEURS A LYON



CUISINES DES GRANDS ÉTABLISSEMENTS MILITAIRES

ECOLE DE GUERRE, A PARIS

ECOLE D'APPLICATION DE L'ARTILLERIE ET DU GÉNIE, A FONTAINEBLEAU. — ECOLE SPÉCIALE MILITAIRE DE ST-CYR
ECOLE D'ADMINISTRATION, A VINCENNES. ECOLE MILITAIRE DES ELÈVES-OFFICIERS D'INFANTERIE, A SAINT-MAIXENT

ECOLE DE SANTÉ MILITAIRE, A LYON

ECOLE MILITAIRE D'ENFANTS DE TROUPE DE RAMBOUILLET, BILLOM. — ECOLES DE TIR DE LA VALBONNE ET DE CHALONS

HÔTEL DES INVALIDES, A PARIS. — HÔPITAL DU VAL-DE-GRACE, A PARIS.



HOPITAUX MILITAIRES

FRANCE

AMÉLIE-LES-BAINS.	BELFORT.	CAMBRAI.	PERPIGNAN.	VICHY.
ANTIBES.	BORDEAUX.	LYON-DES GENETTES.	RENNES.	VINCENNES.
BARÈGES.	BOURGES.	LYON-VILLEMANNY.	TOULOUSE.	MONT-DAUPHIN.
BAYONNE.	BRIANÇON.	NANCY.	VERSAILLES.	

ALGÉRIE ET TUNISIE

ALGER.	BOGHAR.	LE KEF.	MASCARA.	ORLÉANSVILLE.
AUMALE.	BONE.	GERYVILLE.	MECHÉRIA.	PHILIPPEVILLE.
BATNA.	BOU-SAADA.	KÉRÉDINE.	MÉDÉAH.	SÉTIF.
BISKRA.	CONSTANTINE.	KRAM.	MUSTAPHA.	TLEMCEM.
BLIDAH.	DELLYS.	LAGOUAT.	KENCHELLA.	OUARGLA.
COLÉAH.	DJELFA.	MARENGO.	ORAN.	

COLONIES

HÔPITAL DE MAJUNGA, Madagascar.	HÔPITAL DE CAYENNE, Guyane.	HÔPITAL INDIGÈNE DE TANANARIVE, à Madagascar.
HÔPITAL DE SAINT-LOUIS, Sénégal.	HÔPITAL DE FIANARANTSOA, Madagascar.	CHEMIN DE FER DE KAYES, au Soudan.



INSTALLATIONS COMPLÈTES DE GRANDES CUISINES

AVEC SERVICES ANNEXES

FOURNEAUX A UN OU PLUSIEURS FOYERS

Pouvant marcher ensemble ou séparément

FOURNEAUX AVEC SERVICE D'EAU CHAUDE COMPLET

FOURNEAUX D'OFFICE

FOURNEAUX POUR PHARMACIE

FOURNEAUX

DE PHARMACIE

INSTALLATIONS DE BAINS

SERVICE COMPLET D'HYDROTHERAPIE

INSTALLATIONS POUR BATIMENTS D'ISOLEMENT

CHAUDRONNERIE EN FER ET EN CUIVRE

BUANDERIE A FEU NU, BUANDERIE A VAPEUR

CHAUFFAGE A AIR CHAUD, A EAU CHAUDE, A VAPEUR

Chauffage à vapeur à basse pression.

PLACARDS-ÉTUVES, PLONGES A VAISSELLE

Chauffés par les flammes perdues du fourneau

TABLES CHAUDES

Chauffées par l'eau, par la fumée, au gaz et à la vapeur

GRILLADES A COTELETTES

BROCHES A ROTIR

Appareils de levage pour Marmites

BATTERIE DE CUISINE

en fer et en cuivre.

CUISINE A FEU NU — CUISINE A VAPEUR

Demandez les ALBUMS SPÉCIAUX pour la CUISINE, la BUANDERIE, les BAINS

Envoi de Plans et Devis sur demande

PIERRON & BERTHON, CONSTRUCTEURS A LYON

ANCIENNE MAISON BOUTIER & C^{IE}

FONDÉE EN 1830

FOURNEAUX PORTATIFS



LA BOUILLOTTE

peut être à droite ou à gauche

NUMÉRO	LONGUEUR	LARGEUR	HAUTEUR	CONTENANCE de la Bouillotte	FOUR		PRIX	SUPPLÉMENT POUR			POIDS du fourneau
					largeur	profondeur		main courante	foyer au bois	bouillotte cuivre	
0 sans étuve	0 ^m 70	0 ^m 43	0 ^m 70	7 litres	0 ^m 33	0 ^m 33	55 fr.	5 fr.	10 fr.	5 fr.	79 kilos
1 avec étuve	0.70	0.43	0.75	7 —	0.33	0.33	80 fr.	5 fr.	10 fr.	5 fr.	88 kilos

Indiquer si la bouillotte doit être à gauche ou à droite. — Voir l'avis planche I

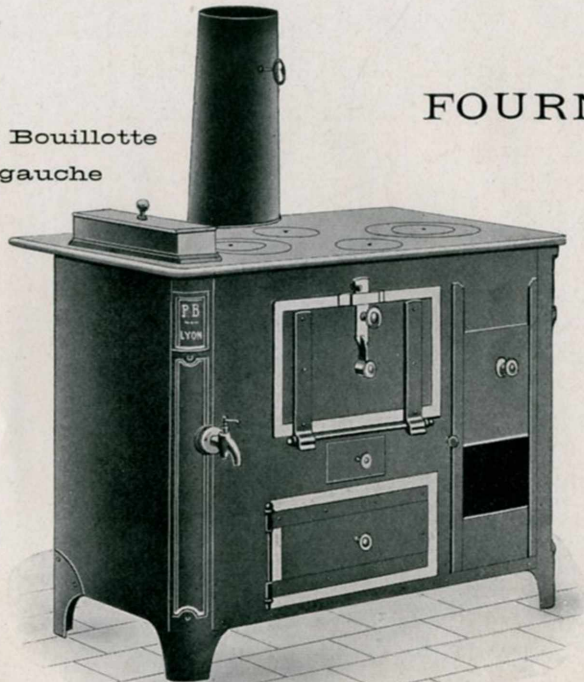
PIERRON & BERTHON, CONSTRUCTEURS A LYON

ANCIENNE MAISON BOUTIER & C^{IE}

FONDÉE EN 1830

FOURNEAUX PORTATIFS

Avec Bouillotte
à gauche



Avec Bouillotte
à droite



NUMERO	LONGUEUR	LARGEUR	HAUTEUR	CONTENANCE de la bouillotte	FOUR		PRIX	SUPPLÉMENT POUR			POIDS du fourneau
					largeur	profondeur		main courante	foyer au bois	bouillotte cuivre	
2	0 ^m 80	0 ^m 54	0 ^m 75	9 litres	0 ^m 40	0 ^m 40	90 fr.	8 fr.	10 fr.	10 fr.	127 kilos
3	0.90	0.54	0.75	9 —	0.50	0.40	100 »	9 »	10 »	10 »	139
4	1.00	0.59	0.75	12 —	0.54	0.45	110 »	10 »	10 »	15 »	163 —
5	1.10	0.68	0.75	16	0.58	0.50	175 »	11 »	10 »	20 »	215 —
6	1.20	0.68	0.75	16 —	0.60	0.50	225 »	12 »	12 »	20 »	257 —
7	1.30	0.68	0.75	25 —	0.65	0.50	250 »	13 »	15 »	25 »	303 —

Indiquer si la bouillotte doit être à gauche ou à droite. — Voir l'avis planche I

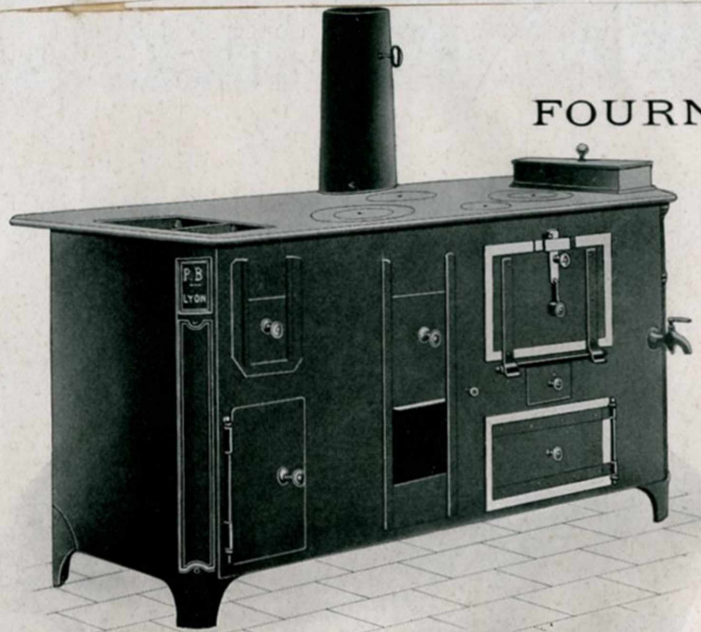


PIERRON & BERTHON, CONSTRUCTEURS A LYON

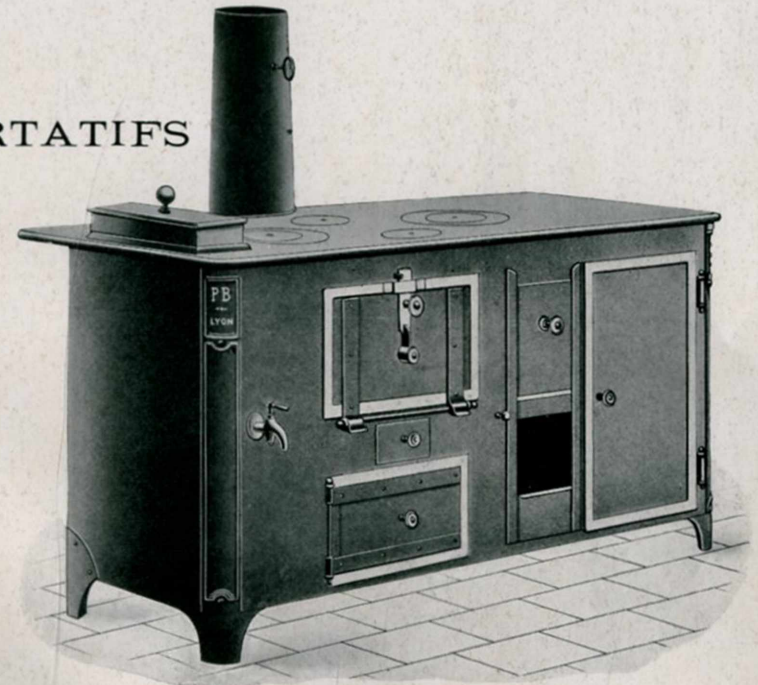
ANCIENNE MAISON BOUTIER & C^{IE}

FONDÉE EN 1830

FOURNEAUX PORTATIFS



Avec Potager



Avec Chauffe-Assiettes

NUMÉRO	LONGUEUR	LARGEUR	HAUTEUR	CONTENANCE de la bouillotte	FOUR		PRIX avec		SUPPLÉMENT POUR			POIDS du fourneau
					largeur	profondeur	potager	chauffe-assiettes	main courante	foyer au bois	bouillotte cuivre	
1 bis	1 ^m 00	0 ^m 43	0 ^m 75	7 litres	0 ^m 33	0 ^m 33	100 fr.	110 fr.	10 fr.	10 fr.	8 fr.	125 kilos
2 -	1.10	0.54	0.75	9 —	0.40	0.40	110 »	120 »	11 »	10 »	10 »	135 —
3 -	1.20	0.54	0.75	9 —	0.50	0.40	120 »	130 »	12 »	10 »	10 »	145
4 -	1.40	0.59	0.75	12 —	0.54	0.45	140 »	150 »	14 »	10 »	15 »	170 —
5 -	1.50	0.68	0.75	16 —	0.58	0.50	215 »	225 »	15 »	10 »	20 »	200 —
6 -	1.60	0.68	0.75	16 —	0.60	0.50	265 »	275 »	16 »	12 »	20 »	225 —
7 -	1.70	0.68	0.75	25 —	0.65	0.50	290 »	300 »	17 »	15 »	25 »	260 —

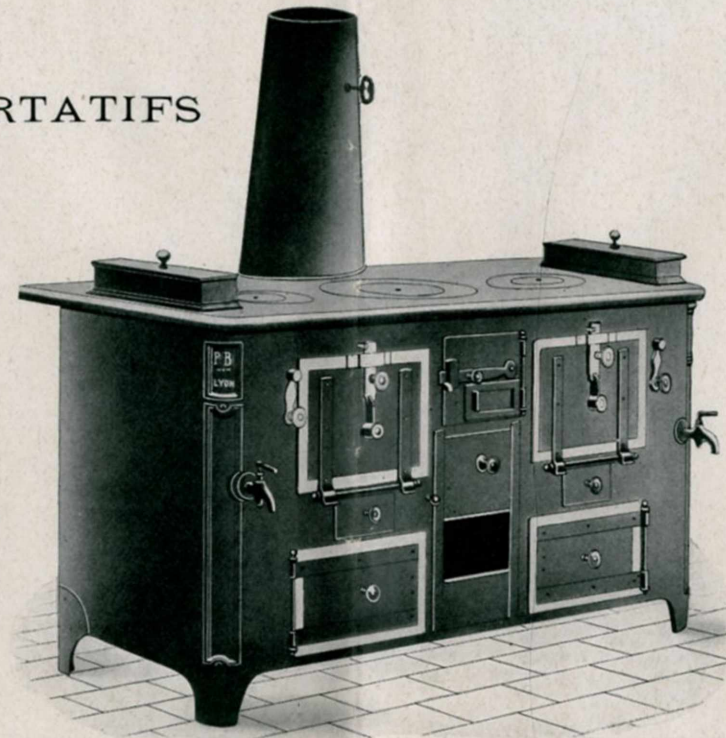
Indiquer si la bouillotte doit être à gauche ou à droite. — Voir l'avis planche I

PIERRON & BERTHON, CONSTRUCTEURS A LYON

ANCIENNE MAISON BOUTIER & C^{IE}

FONDÉE EN 1830

FOURNEAUX PORTATIFS



Avec Foyer au milieu

NUMÉRO	LONGUEUR	LARGEUR	HAUTEUR	CONTENANCE des bouillottes	DEUX FOURS		PRIX	SUPPLÉMENT POUR			POIDS du fourneau
					largeur	profondeur		main courante	foyer au bois	bouillottes cuivre	
8	1 ^m 30	0 ^m 65	0 ^m 75	9 litres	0 ^m 30	0 ^m 55	275 fr.	13 fr.	10 fr.	20 fr.	375 kilos
9	1.40	0.70	0.75	12 —	0.35	0.60	300 »	14 »	10 »	30 »	410 —
10	1.50	0.75	0.75	12 —	0.40	0.65	325 »	15 »	10 »	30 »	445 —
11	1.60	0.80	0.75	16 —	0.50	0.70	350 »	16 »	12 »	40 »	535 —
12	1.80	0.90	0.75	25 —	0.55	0.80	375 »	18 »	15 »	50 »	630 —
13	2.00	1.00	0.75	25 —	0.65	0.90	425 »	20 »	15 »	50 »	720 —

Voir l'avis planche I

